

11. Wie viele Sportvereine existieren auf dem Zitadellenglacis?

A: Keine_A **B: 3 Vereine_G** C: 1 Verein_C

12. Welche 5 sportlichen Aktivitäten werden von den Vereinen angeboten?

A: Boxen_F **B: Angeln_L** C: Schach_F

D: Stand-Up Paddeling_L E: Tauchen_F **F: Segeln_L**

G: Fußball_F **H: Tennis_L** **I: Kanu_L**

13. Was soll mittelfristig mit den Vereinsflächen auf dem Zitadellenglacis passieren?

A: Stufenweise Erweiterung zu Gunsten der Freizeitangebote_C

B: Stufenweiser Rückbau zu Gunsten des Landschaftsschutzes_A

C: Nichts, alles bleibt so wie es ist_W

14. Was versteht man unter dem Begriff „Renaturierung“?

A: Der Anbau von Bäumen für die Holzwirtschaft_I

B: Der Bio-Anbau von Obst/Gemüse nach dem Prinzip der Permakultur_D

C: Die Wiederherstellung von naturnahen Lebensräumen aus kultivierten, genutzten Bodenoberflächen_C

15. Was ist die Grundidee der naturschutzrechtlichen Eingriffsregelung?

Ein generelles _____verbot des Zustandes der Natur und **Landschaft** .

(Wettbewerbs_D Rauch_O **Verschlechterungs_I** Stadt_V Landschaft_S)

Lösungswort: **Z I T A D E L L E N G L A C I S**
1 2 3 4 5 6 7 8 9 10 11 12 13 14 15 16

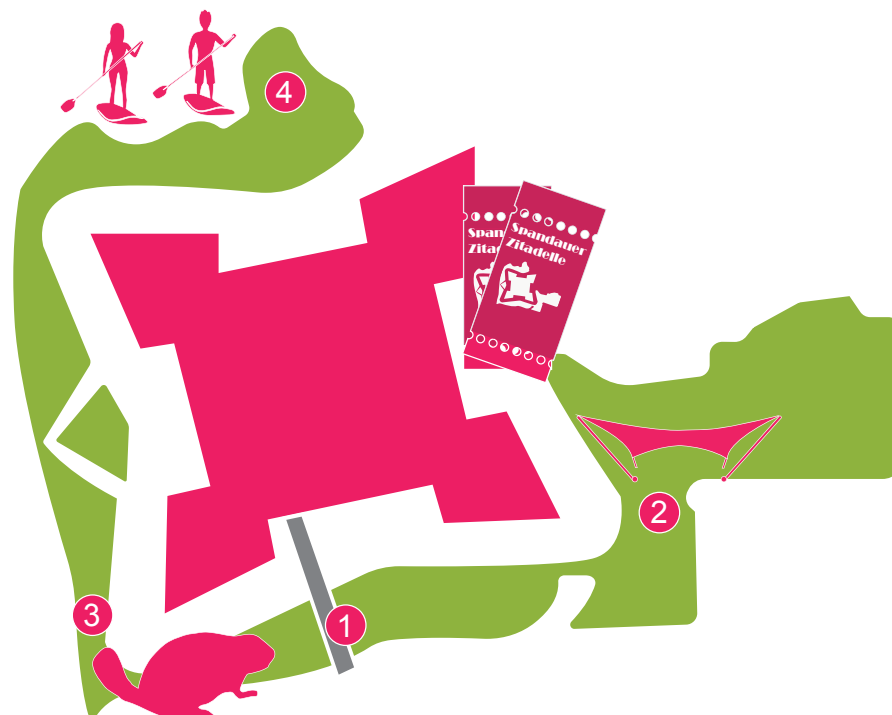
SPANDAUER ZITADELLEN RALLYE



WILLKOMMEN AUF DEM ZITADELLENGLACIS!

Erkunden Sie das Gelände rund um die Zitadelle und sammeln Sie aktuelle Informationen zur Umgestaltung des Umfeldes.

Schreiben Sie uns das Lösungswort auf diesen Fragebogen und gewinnen Sie freien Eintritt in die Zitadelle und mehr!



1. Welcher Artikel der UN-Behindertenrechtskonvention befasst sich mit dem Thema Barrierefreiheit?

A: Artikel 21_Z B: Artikel 20_O C: Artikel 19_B

2. Wie kann Teilhabe von Menschen mit Behinderungen im Planungsprozess umgesetzt werden? (Mehrfachauswahl möglich)

A: Treppen_E **B: Geländer_I** **C: Rampen_I**
D: Rutschfeste Beläge_I E: Bordsteine_E F: Mauern_E
G: Bordsteinabsenkungen_I H: Fenster_E I: Steckdosen_E

1

Aktionsspiel: Bewertung Barrierefreiheit am Marktstand

1. Großfugiges Großsteinpflaster: _____
2. Straßenbegleitender Gehweg: _____
3. Waldweg zur Freilichtbühne: _____

3. In welchem Jahr fand die erste Vorstellung in der Freilichtbühne statt?

A: 1912_K B: 1821_B **C: 1921_T**

4. Was findet während der Saison sonntags ab 11 Uhr in der Freilichtbühne statt?

A: Gottesdienst mit Herrn Pfarrer Johannes Oberkirchen_D
B: Konzerte der Reihe Umsonst und Draußen_A
C: Poetry Slam Workshop mit Kindern_L

2

5. Wozu diente das Zitadellen-Glaxis ursprünglich, auf dem die Freilichtbühne heute steht?

A: Als freies Schussfeld_D B: Als Pferdekoppel_Z C: Als Gemüsebeet_M

Aktionsspiel: Aus welchen Gründen wurde für die Freilichtbühne eine Machbarkeitsstudie erstellt?

1. _____
2. _____
3. _____

6. Für was sind die Erderhebungen (Lünetten) auf dem Glaxis genutzt worden?

A: Vorgeschobene Verteidigungswälle vor den Hauptwällen_E
B: Dämme gegen Hochwasser_A
C: Als Aussichtspunkte, um Feinde frühzeitig zu erkennen_U

7. Wann ist die Zitadelle vollendet worden?

A: 1100_I B: 1995_H **C: 1580_L**

8. Welche Bastion gab es damals NICHT in der Zitadelle Spandau?

A: Bastion Kronprinz_F **B: Bastion Prinzessin_L** C: Bastion König_G

9. Wann ist die 1. Kammerschleuse in Spandau errichtet worden?

A: 1995_S **B: 1572_E** C: 1100_Q

10. Welches geschütztes, im Wasser und an Land lebende Tier, kommt auf der Freifläche der Zitadelle vor?

A: Biber_N B: Platypus_M C: Schildkröte_T

Aktionsspiel: Vogelstimmen erraten

1. _____
2. _____
3. _____

3